

# 変動超音波式ネコ被害軽減器 ANIMAL BARRIER BLACK MINI アニマルバリア® ブラックミニ

## 取扱説明書および保証書

### はじめに

このたびは変動超音波式ネコ被害軽減器「アニマルバリア・ブラックミニ」をお買い上げいただきありがとうございます。

本器をより効果的にお使いいただくために、必ず本取扱説明書をお読みください。

本器は、ネコによる糞害やイタズラを軽減させるため、変動超音波によりネコにとって不快な場所であることを学習させ近寄らなくさせるものです。

また、本器の変動超音波はネコの動きと連動した不規則な周波数を用い、ネコの慣れを防止します。

※超音波とは人間には聴こえない高い周波数(20KHZ以上)の音の事です。

### ⚠️ ご注意

- 本器はネコの被害を軽減させる目的で設計製造しております。絶対に他の目的には使用しないでください。
- 暴風雨や大雨などで倒れたり水没したりするおそれのある場合は収納してください。(完全防水ではありません)
- 本器は超音波を利用しております。人に向けたり、長時間スピーカー部に耳を近づけないでください。人によっては気分が悪くなったり、頭痛を起こすことがあります。また、飼い猫や小動物にストレスを与える場合もありますので、本体を設置する際は、設置場所方向に充分配慮してください。
- 新旧や別種電池を混入して使用しないでください。発熱や故障の原因となります。
- 万一液漏れした場合は、よくふき取ってください。

### 各部名称



スイッチが入るとLEDパイロットランプが緑に点滅して「スタンバイモード」になります。点滅がなくなった場合、電池切れです。交換して下さい。

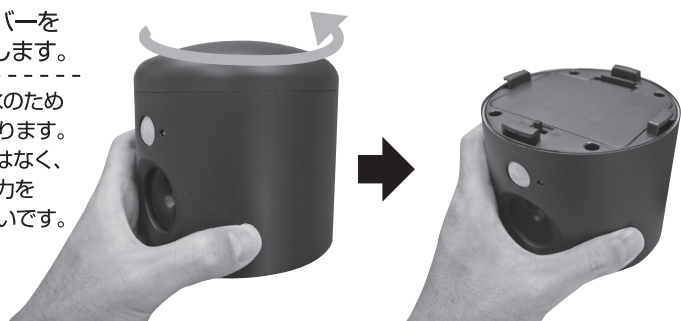
ネコを感知するとセンサー部分が約30秒赤く発光し、その間ネコが嫌がる超音波が発生します。

**単2形乾電池3本使用**

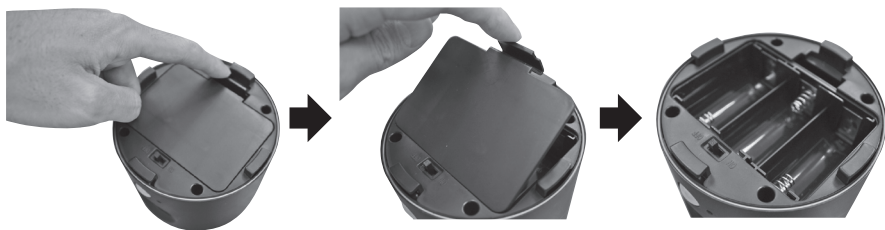
### ◇電池の入れ方

① 上部の防水カバーを左に回して外します。

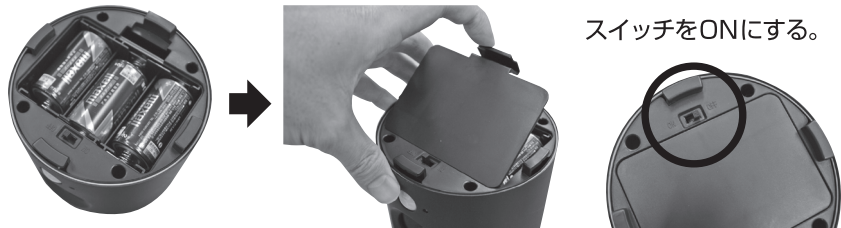
※開閉に関して、防水のため少々力が必要となります。ゆっくり回すのではなく、瞬間的にギュッと力を入れると開けやすいです。



② 中フタのつまみを持ち上げ、開けます。

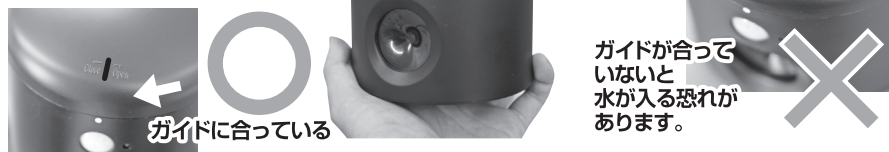


③ 単2形乾電池3本を+-の向きに注意して入れ、中フタをしめる。



スイッチをONにする。

④ ガイドに合わせてカチッと音がするまで防水カバーを右に回してしめる。

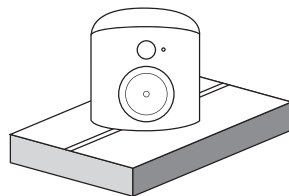


※写真は3個のアニマルバリアを組み合わせた場合です。

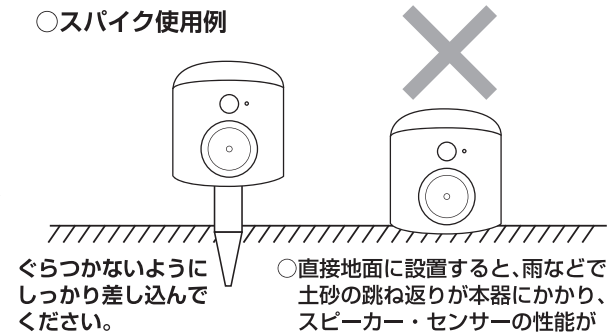


### ⚠️ 設置についてのご注意

○レンガなど安定の良い場所の上に設置



○スパイク使用例



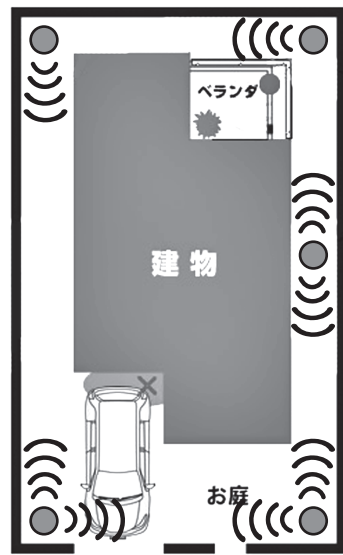
敷地の外側から内側に向けて設置してください。

被害のあった場所に、外側から内側に向けて設置することをお勧めします。発生する超音波の音量(dB)は距離が離れるほど弱くなりますので、被害の場所に出来るだけ本体を近づけて設置してください。

### アニマルバリアの死角に注意!

障害物で死角となる部分には効果がありません。本機の前方に障害物を置かないようにしてください。効果が得られない場合は、設置場所の変更をお願いします。どうしても死角ができる場合は、アニマルバリアを複数台設置されることをお勧めします。

※車・人の通行や洗濯物干しの揺れにもセンサーは反応します。電池の消耗の原因になりますので、エリアを参考に工夫してください。



※超音波が2方向に出ているものは、本体2個を組み合わせた例です。